



Max Hoff



Der Gloriette ist ein völlig neuer, speziell für österreichische Straßenverhältnisse gebauter Wagen, der von allem Anfang an als Kleinwagen gedacht war und darauf hin nach langjähriger Erfahrung entwickelt wurde.

Beim Gloriette Wagen wurde nicht an der Qualität des Materials gespart, sondern der Konstrukteur hat durch möglichst einfachen Aufbau des Chassis, wie er dem Kleinwagen entspricht, große Gewichts-, also Materialersparnisse erreicht und es dadurch ermöglicht, den billigsten bisher im Inland erzeugten Kleinwagen auf den Markt zu bringen.

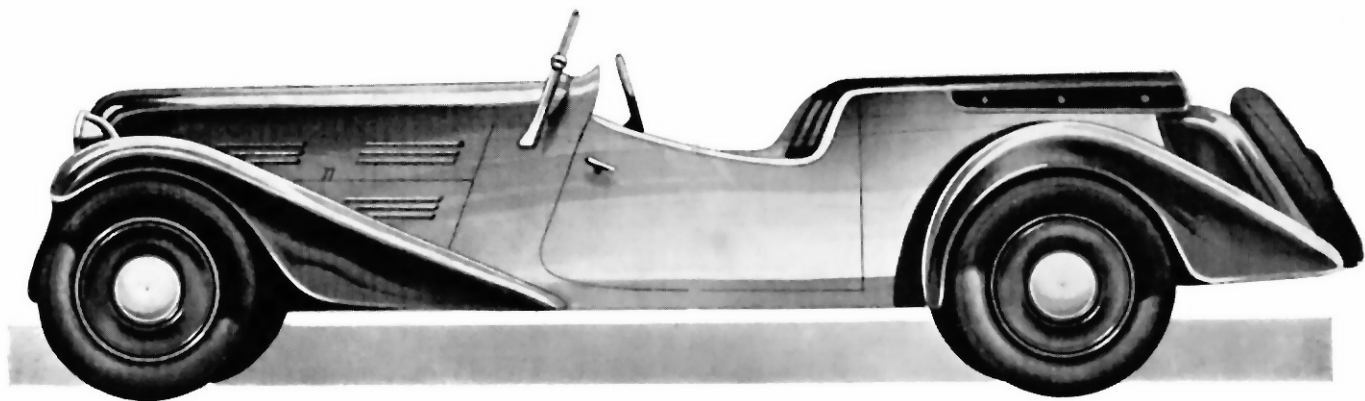
Der Wagen ist in seinem ganzen technischen Aufbau von jeder Kompliziertheit befreit und damit das ideale Gebrauchsfahrzeug geworden, das bei ausgezeichneter Federung und bester Straßen- und Kurvenlage lange Reisen ohne Ermüdung gestattet. Der Gloriette zeichnet sich vor allem durch sein großes Anzugsmoment und hohe Durchschnittsgeschwindigkeit bei geringem Benzinverbrauch aus.



Zweisitziger Sport-Roadster

Leicht aufstellbares Dach mit vollkommen dicht schließenden Seitenteilen in festem Rahmen. Gepäckraum im Heck.

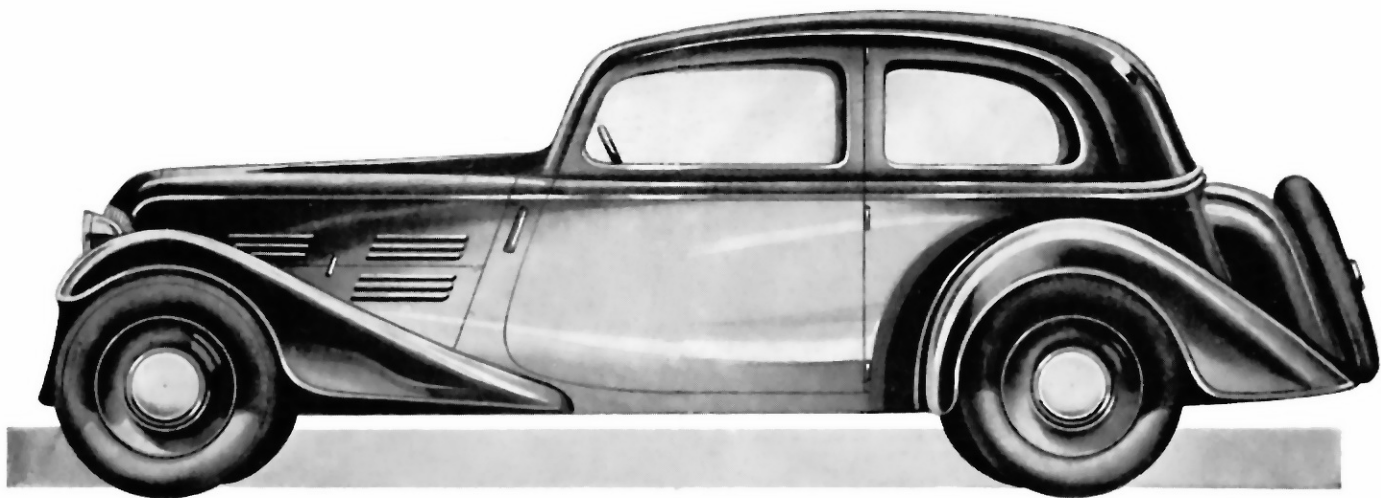
Preis: S 3600.- inklusive W. U. St. und Krisensteuer.



Viersitziger Sportwagen

Leicht aufstellbares Dach mit vollkommen dicht schließenden Seitenteilen in festem Rahmen. Gepäckraum im Heck.

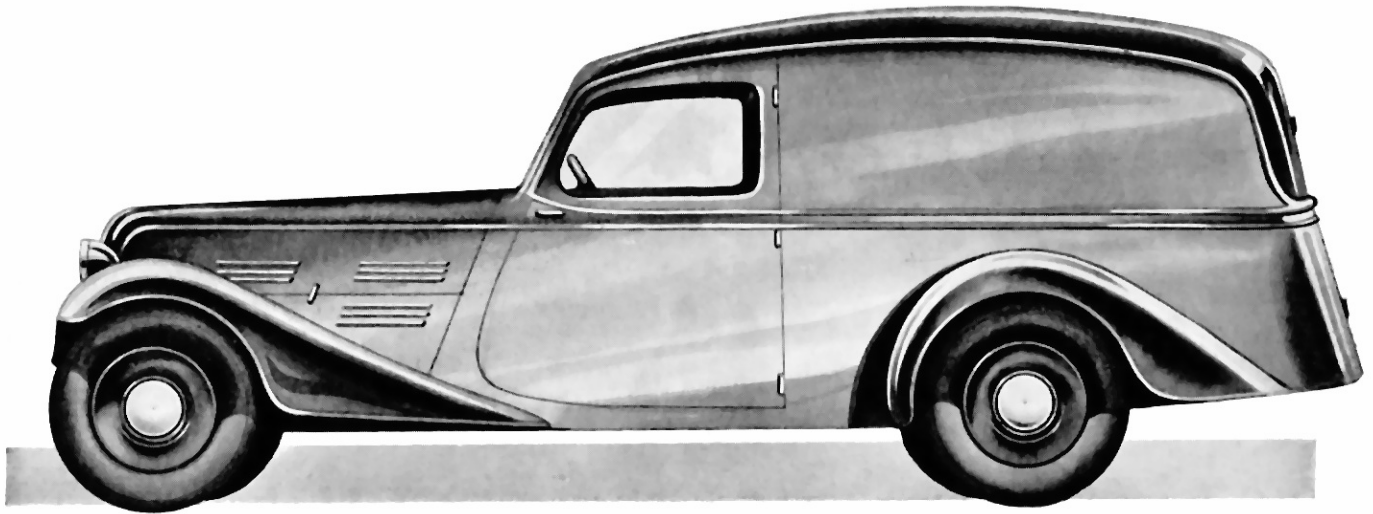
Preis: S. 4200.— inklusive W. U. St. und Krisensteuer.



Viersitziger Stahlinnenlenker

mit eingebautem Schiebedach. Zwei breite, bequeme Türen. Angebauter Stahlkoffer.

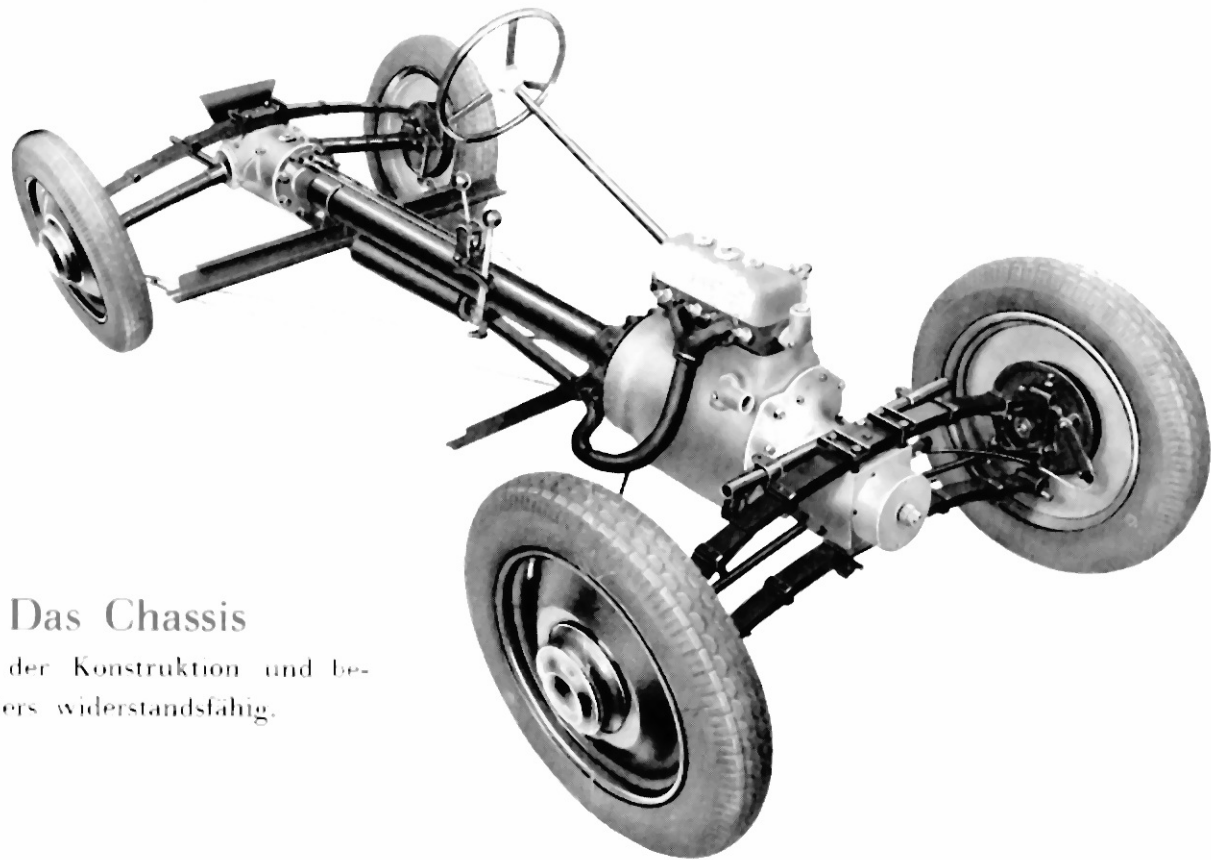
Preis: S 4200.— inklusive W. U. St. und Krisensteuer.



Kastenwagen für 350 Kilogramm Nutzlast

Ein Schnelliefervagen in Stromlinienform.

Preis: S 4200.— inklusive W. U. St. und Krisensteuer.



Das Chassis

einfach in der Konstruktion und besonders widerstandsfähig.

T E C H N I S C H E D A T E N

MOTOR: Elastischer Vierzylinder-Viertaktmotor mit Wasserkühlung (Thermosyphon), Bohrung und Hub 58×75 mm, Zylinderinhalt 795 ccm, Leistung 20 PS bei 3200 Umdrehungen in der Minute. Hängende Ventile, Leichtmetallkolben, Kugelgelagerte Kurbelwelle. Zylinder und Kurbelgehäuse aus Siluminguß mit auswechselbaren Zylinderlaufbüchsen aus chromlegiertem Grauguß, dadurch günstige Wärmeabfuhr. Druckumlaufschmierung mit ventilloser Pumpe. Das Kurbelgehäuse faßt 3 Liter Öl.

ZÜNDUNG: Bosch-Batteriezündung mit vollautomatischer Zündmomentverstellung.

ELEKTRISCHE ANLAGE: Siemens, 12 Volt kombinierte Licht-Anlaßmaschine (Dynostarter) von hoher Leistung, direkt an die Kurbelwelle geflanscht, daher absolute Betriebssicherheit, keine Übertragungsverluste durch gleitenden Riemen.

GETRIEBE: Dreiganggetriebe, geräuschlose, starke Maag-Verzahnung, durchwegs rollengelagert. Kulissenschaltung in Wagenmitte. Das Getriebe ist mit dem Differential in einem Gehäuse untergebracht und an das Fahrgestell angeflanscht.

CHASSIS: Vollkommen verwindungsfreier Mittelrohrträger, Hinterachse als Schwingachse mit querliegender Blattfeder, die Vorderachse wird durch zwei querliegende Blattfedern gebildet.

HINTERACHSE: Als Schwingachse ausgebildet. Differential als kräftiges Stirnraddifferential in Spezialkonstruktion.

LENKUNG: Einzelradlenkung durch Zahnstange, zwangsläufige Spurhaltung, daher kein Flattern der Vorderräder, kein Shimmy und auch auf schlechtester Straße keine Lenkungsausschläge, keine Stöße am Volant. Die Lenkung ist leichtgängig und rückdrehend.

BREMSEN: Mechanische Vierrad-Innenbackenbremse, Fußbremse auf alle vier Räder, Handbremse auf die Hinterräder wirkend. Einfachste Nachstellung der Bremsen ohne Zuhilfenahme v. Werkzeugen.

BRENNSTOFFBEHÄLTER: Vorne unter der Motorhaube angebracht, Inhalt 25 Liter. Große Einfüllöffnung mit Momentverschluß. Doppelhahn mit Reservestellung und Filter.

AUSRÜSTUNG: Tachometer mit Kilometerzähler, Achttagenuhr, elektrischer Winker, elektrischer Scheibenwischer, elektrisches Horn und Handhupe. Komplettes Werkzeug, Wagenheber, Luftpumpe.

BEREIFUNG: 5 fach, beim zweisitzigen Sportwagen 4.00×18 Ballon und beim Viersitzer 4.50×17 Comfort.

RADSTAND: Zweisitziger Sportwagen 2300 mm, Viersitzer und Kastenwagen 2550 mm.

BENZINVERBRAUCH: 5 bis 6 Liter für 100 Kilometer.

SCHMIERMITTEL:

Für den Motor	im Sommer:	Gargoyle Mobiloil BB.
	im Winter:	Gargoyle Mobiloil A.
für Hinterachse, Getriebe u. Chassis	im Sommer:	Gargoyle Mobilgrease Nr. 2.
	im Winter:	Gargoyle Mobilgrease Nr. 1.

GLORIETTE, Fahrzeug und Motorenfabrik.

Zentralverkauf: Wien I, Schwarzenbergplatz 18. / Tel. U 40-2-90, U 40-2-91. Telegr.-Adr. Kandlauto Wien