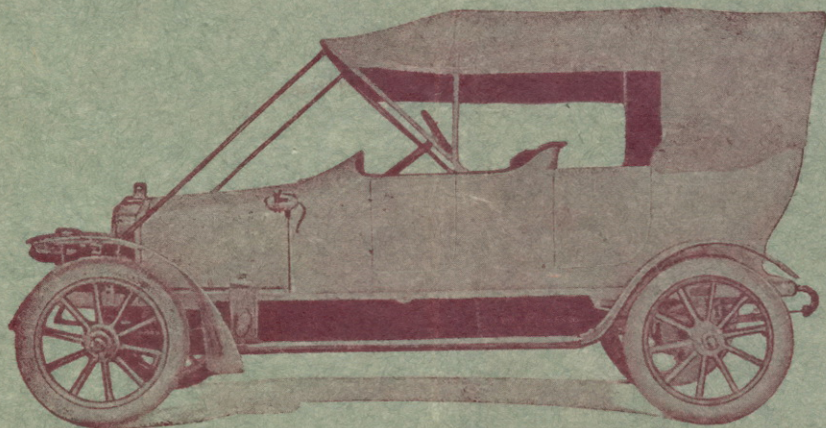




REKORDMOBIL-WERK



LAXENBURGERSTRASSE **WIEN X.** ARTHABERPLATZ NR. 2



P. T. *Wir gestatten uns hiermit Ihnen den neuesten Katalog über unsere in den weitesten Kreisen beliebten und durch ihre einfache, solide, dauerhafte und betriebsichere Konstruktion bekannten Rekordmobile zu überreichen.*

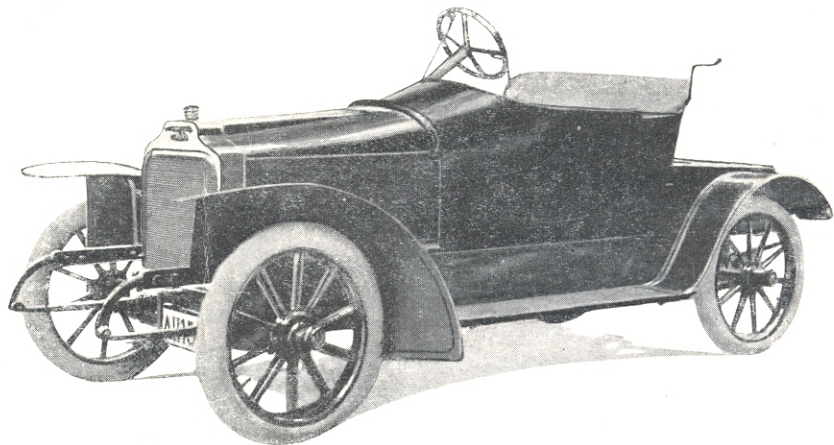
Unser Grundsatz: „Nur eine Chassis-Type“ setzt uns in den Stand, diese auch soweit zu vervollkommen, daß wir ruhig behaupten können, daß sich unser Fabrikat mit den besten Konkurrenz=Marken messen kann.

Wir wollen mit jeden gelieferten Wagen eine Reklame machen, es ist daher klar, daß jeder Wagen, welcher von unserem Werk abgeliefert wird, auf das genaueste und solideste ausprobiert und eingefahren ist.

Durch Ersparung der großen Reklamespesen sind wir auch in die angenehme Lage versetzt, unseren geschätzten Kunden unsere Wagen zu niederen Preisen liefern zu können.

Mit vorzüglicher Hochachtung

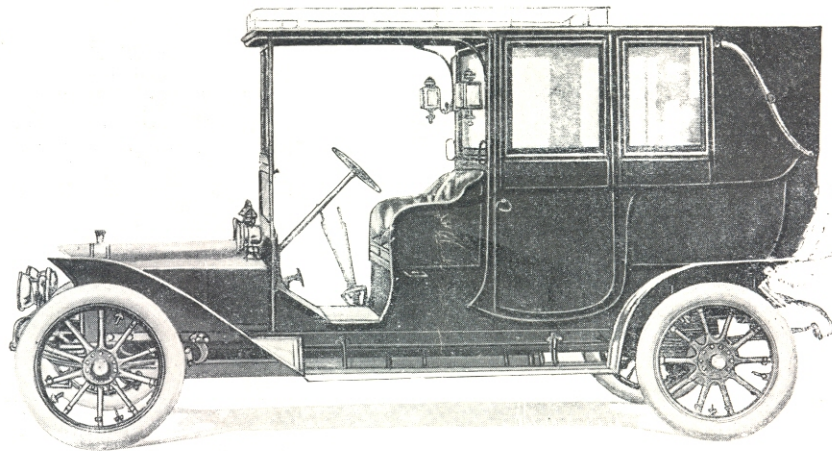
Rekordmobil=Werk.



Rekord-Motorwagen 15/20 P. S., vierzylindrig, Landaulet.



Bohrung
80 mm
Hub 120 mm



Chassis siehe
Allgemeine
Beschreibung



Preis des kompletten Wagens inklusive Laternen, Huppe und Werkzeug K 8000.—

Gewicht des Wagens zirka 920 kg. — Geschwindigkeit zirka 50 km. — Benzinverbrauch für 8 km 1 Liter.