



SEESDORFER  
AUTOMOBILWERKE

BADEN BEI WIEN



# PREISE:



Die hier angeführten Preise sind approximativ und wechseln je nach der Art der Carrosserie.

	MOTOR-		MOTOR-
	Wagen 6 Pferdige.	9 Pferdige.	Wagen 9 Pferdige.
Offener Lastwagen . . . . .	Kr. 8.400 —	10.000 —	Omnibus mit auswechselbarem Sommerdach . . . . . 16.000 —
Gedeckter Lastwagen . . . . .	„ 9.200 —	11.400 —	Break oder Reisewagen mit Sommerdach . . . . . 13.000 —
Rennwagen . . . . .	„	20.000 —	
Petit Duc . . . . .	„ 10.500 —	12.500 —	
Duc Tonneau . . . . .	„ 11.000	13.000 —	
Phaeton . . . . .	„ 10.500 —	12.500 —	
5 sitziger Jagdwagen aus lackiertem Holz . . . . .	„ 11.000 —	13.000 —	

Im Preise enthalten sind, mit Ausnahme der Lastwagen, Pneumatic-Bereifung, 2 Laternen, 1 Reserve-Gummi-Riemen, 2 Reserve-Luftschräuche, completer Werkzeug-Satz & Ersatzstücke.

Zahlung ein Drittel bei Bestellung, zwei Drittel bei Lieferung. Vor Einzahlung des I. Drittels wird keine Bestellung als definitiv betrachtet.

Alle unsere Wagen können nach Belieben mit Vollreifen oder Pneumatics montirt werden. Die Carrosserie kann je nach Belieben abgeändert werden, wir empfehlen jedoch sich so viel als möglich an die bereits bestehenden Modelle zu halten, deren Vortheile sorgfältig erprobt und anerkannt worden sind und deren Ausführung schneller bewerkstelligt werden kann.

Alle unsere Wagen können mit 6 oder 9 Pferdigen Motoren versehen werden, soweit es ihr Gewicht erlaubt. Siehe die erläuternde Erklärung.





PATENT AMÉDÉE BOLLÉE

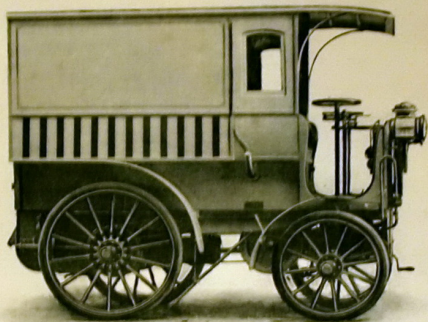


OFFENER LASTWAGEN





PATENT AMÉDÉE BOLLÉE



GEDECKTER LASTWAGEN



PATENT AMÉDÉE BOLLÉE



PEUGEOT DUC



PATENT AMÉDÉE BOLLÉE

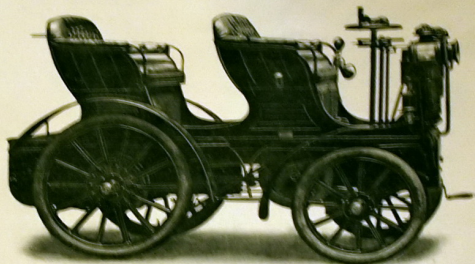


VICTORIA





PATENT AMEDÉE BOLLÉE



OFFENER PHAETON AUS LACKIRTEM HOLZ



PATENT AMÉDÉE BOLLÉE



GEDECKTER PHAETON AUS LACKIRTEM HOLZ





PATENT AMÉDÉE BOLLÉE



OMNIBUS



PATENT AMEDÉE BOLLÉE



BREAK ODER REISEWAGEN

